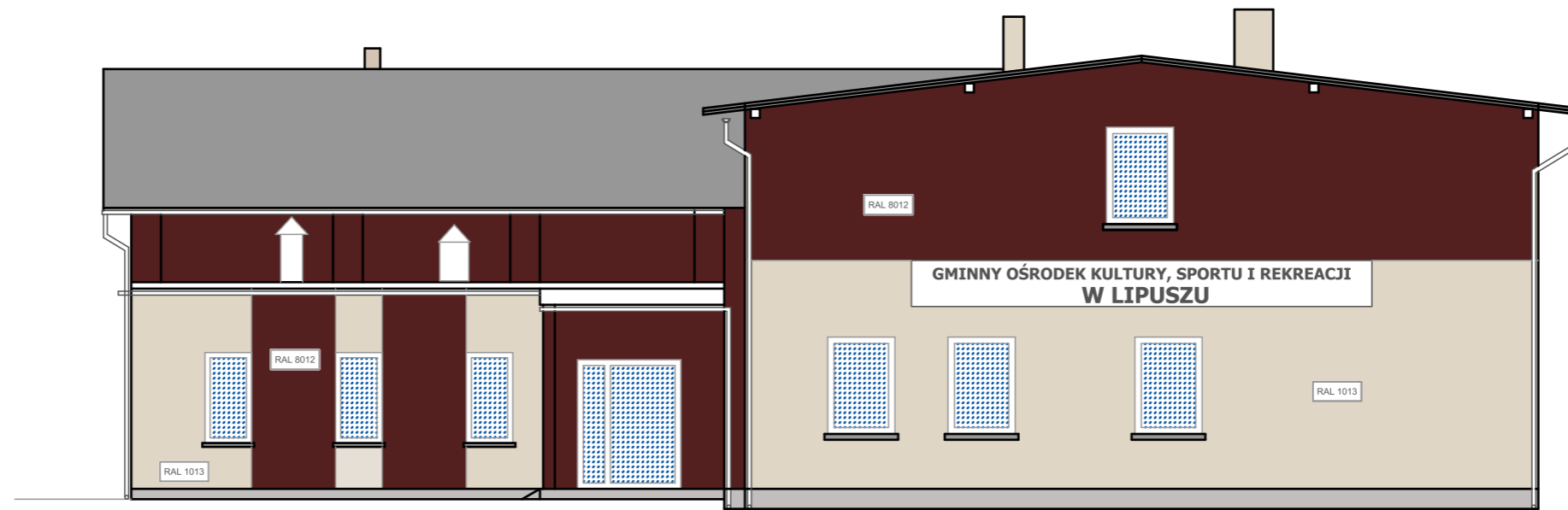
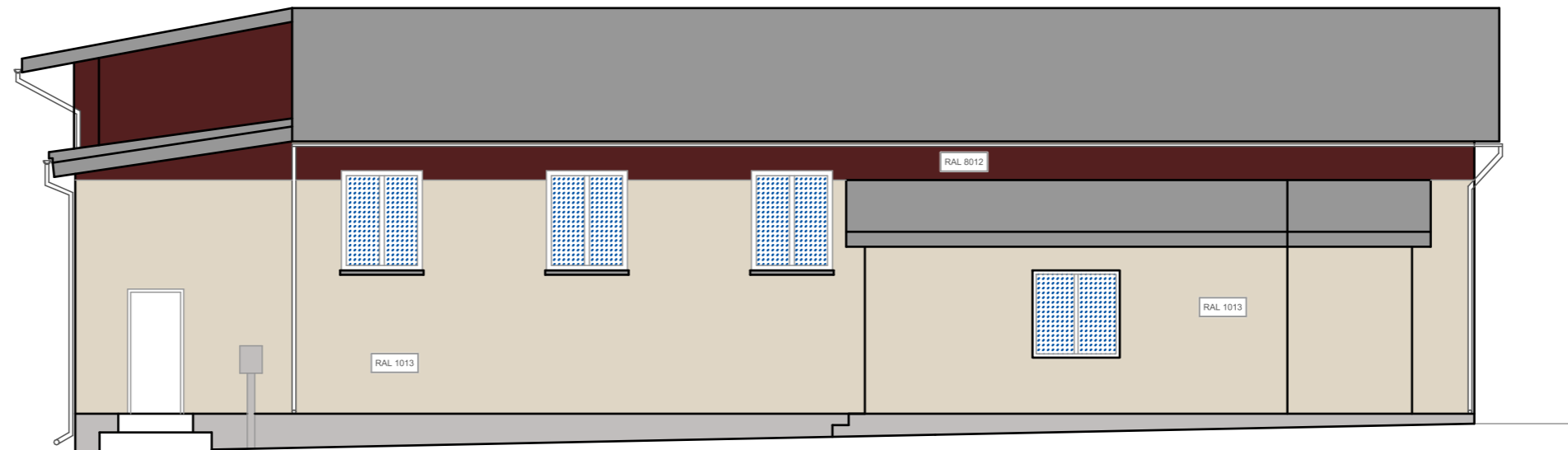


ELEWACJA PÓŁNOCNA



ELEWACJA POŁUDNIOWA



PRACOWNIA **DECADE** PROJEKTOWA

inż. Jędrzej Myska 77-100 Bydów ul. Ceynowy 12 tel. 609 511 959 Biuro: Kościelna ul. Wodna 14

TEMAT: PROJEKT BUDOWLANY Projekt rozbudowy Gminnego Ośrodka Kultury, Sportu i Rekreacji w Lipuszu o garderobę przy sali widowiskowej oraz wiatrołap na dz. 428/16 obr. Lipusz			
LOKALIZACJA:			
PROJEKTOWAŁ:	NR UPRAWNIENI:	PODPIS:	SKALA:
inż. Roman Szyc	268/70		1:100
OPRACOWAŁ:	NR UPRAWNIENI:	PODPIS:	DATA:
inż. Jędrzej Myska	POM/0040/POOS/07		11.2020
NAZWA RYSUNKU: Elewacje północna i południowa			Rys. Nr A7