

### 1. POSADZKA UŁOŻONA NA GRUNCIE

- warstwa wykończeniowa podłogi
- szlichta betonowa gr. 10cm
- dwie warstwy izolacji termicznej ze styroianu po 10cm każda
- izolacja przeciwwilgociowa z folii
- zwarty beton gr 10cm
- warstwa wyrównawcza z zagęszczonego piasku gr 10cm

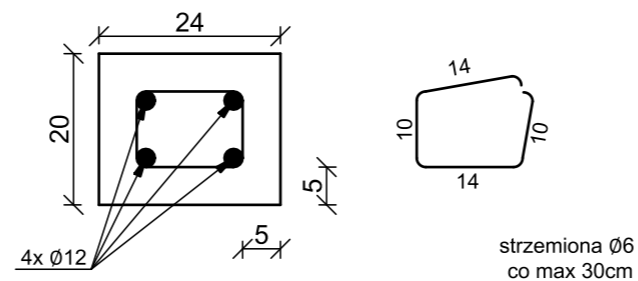
### 2. ŚCIANA ZEWNĘTRZNA NOŚNA

- tynk wewnętrzny
- warstwa nośna z pustaków gazobetonowych grubości 24cm
- izolacja termiczna ze styropianu gr 15cm
- izolacja przeciwwiatrowa
- tynk zewnętrzny mineralny

### 3. DACH

- tynk wewnętrzny
- płyta gipsowo-kartonowa
- izolacja termiczna w stelażu pod krokiewiami gr 5cm
- izolacja termiczna między krokiewiami z wełny mineralnej gr 16cm
- konstrukcja nośna z krokwi 8x16cm
- deskowanie dachu
- 2x papa termozgrzewalna wierzchnia

**1** Szczegół Nadproży Okiennych i Drzwiowych  
skala 1:10



PRACOWNIA <b>DECADE</b> PROJEKTOWA			
<small>inż. Jędrzej Myska 77-100 Bydów ul. Ceynowy 12 tel. 609 511 959 Biuro: Kościerzyna ul. Wodna 14</small>			
TEMAT: <b>PROJEKT BUDOWLANY</b> Projekt rozbudowy Gminnego Ośrodka Kultury, Sportu i Rekreacji w Lipuszu o garderobę przy sali widowiskowej oraz wiatrołap na dz. 428/16 obr. Lipusz			
LOKALIZACJA:			
PROJEKTOWAŁ:	NR UPRAWNIENI:	PODPIS:	SKALA:
inż. Roman Szyc	268/70		1:50
OPRACOWAŁ:	NR UPRAWNIENI:	PODPIS:	DATA:
inż. Jędrzej Myska	POM/0040/POOS/07		11.2020
NAZWA RYSUNKU:	Przekrój A-A		Rys. Nr A6