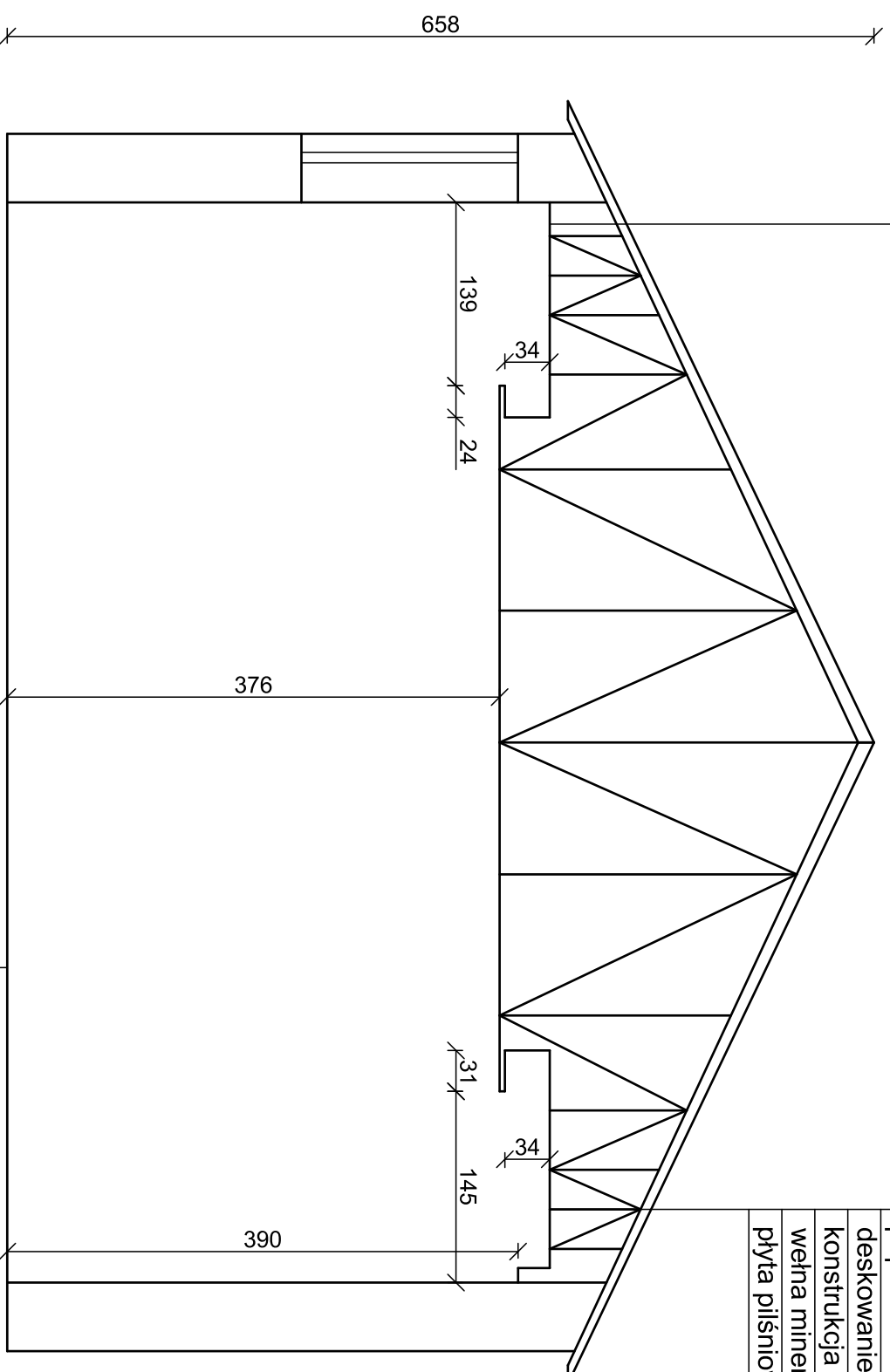


Przekrój A-A

- papa termozgrzewalna
- deskowanie
- konstrukcja kratownic
- wełna mineralna gr. 5cm
- stelaż metalowy
- płyta gipsowo kartonowa 12,5mm

- papa termozgrzewalna
- deskowanie
- konstrukcja kratownic
- wełna mineralna gr. 5cm
- płyta piśśniowa



- tarkiet
- szlichta cementowa

PRACOWNIA DECADA PROJEKTOWA	
<small>ul. Sędziwej Wiosna 27, 100-800 Płowice ul. Główna 11, 100-911 309 Białystok, tel. 85 428 15 00</small>	
TEMAT: PROJEKT BUDOWLANY Projekt rozbudowy Gminnego Ośrodka Kultury, Sportu i Rekreacji w Lipnie o ganderole przy sali widowiskowej oraz wiatrakap na dz. 428/15 obr. Lipisz	SKALA: 1:50
LOKALIZACJA: PROJEKTOWAL: mgr inż. arch. Bohdan Szyński	NR UPRAWNIEN: 6130/Gd/04
OPRACOWAL: inż. Jędrzej Myszeła	NR UPRAWNIEN: POM/0040/POOS-07
PODPIS: Inwestycja Przekrój A-A	DATA: 08.2017
NAZWA RYSUNKU: Przekrój A-A	RYS. NR A12