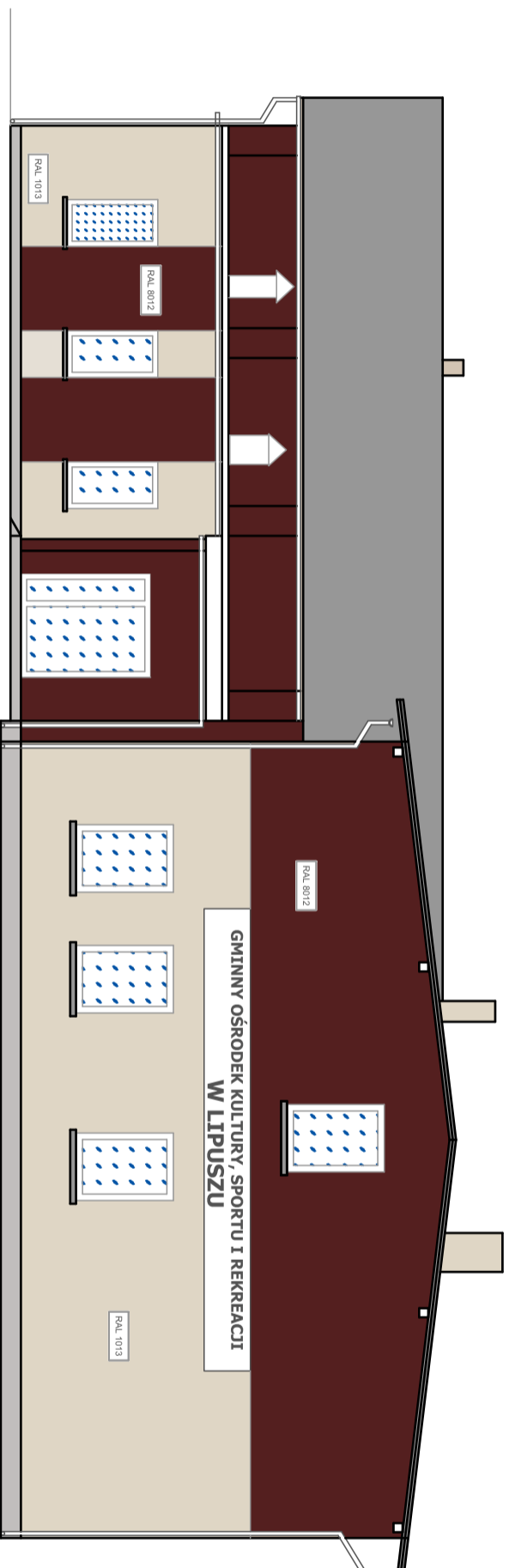
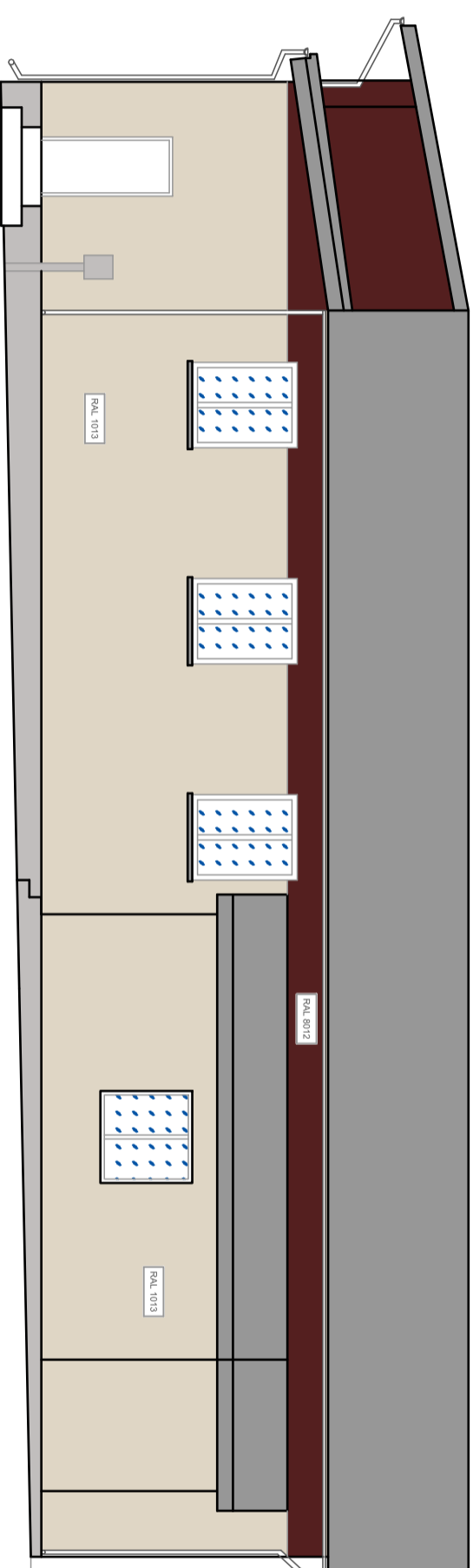


ELEWACJA PÓŁNOCNA



ELEWACJA  
POŁUDNIOWA



PRACOWNIA  
**DECAD**  
PROJEKTOWA

ul. Sędziwej Wypoka 27, 1000 Białystok, ul. Gagarina 14

TEMAT: **PROJEKT BUDOWLANY**  
Projekt rozbudowy Gminnego Ośrodka Kultury, Sportu i Rekreacji w  
Lipuszu o ganderole przy sali widowiskowej oraz wiatrakap

na dz. 428/15 obr.: Lipisz

LOKALIZACJA:	NR UPRAWNIEN:	PODPIS:	SKALA:
PROJEKTOWAL:	NR UPRAWNIEN:	PODPIS:	1:100
mgr inż. arch. Bohdan Szyński	6150/Gd/04		
OPRACOWAL:	NR UPRAWNIEN:	PODPIS:	DATA:
inż. Jędrzej Myszeła	POM/0040/POOS.07		08.2017
NAZWA RYSUNKU: Elewacje północna i południowa			Rys. Nr
			A7