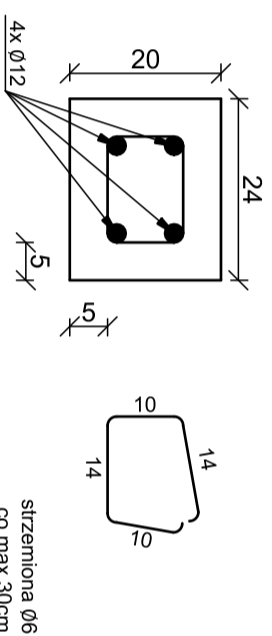


1 Szczegół Nadproży Okiennych i Drzwiowych
skala 1:10



1. POSADZKA UŁOŻONA NA GRUNCIE

- warstwa wykończeniowa podłogi
- szlichta betonowa gr. 10cm
- dwie warstwy izolacji termicznej ze styroianu po 10cm każda
- izolacja przeciwwilgociowa z folii
- zwarty beton gr 10cm
- warstwa wyrównawcza z zagęszczonego piasku gr 10cm

2. ŚCIANA ZEWNĘTRZNA NOŚNA

- tynk wewnętrzny
- warstwa nośna z pustaków gazobetonowych grubości 24cm
- izolacja termiczna ze styropianu gr 15cm
- izolacja przeciwwiatrowa
- tynk zewnętrzny mineralny

3. DACH

- tynk wewnętrzny
- płyta gipsowo-kartonowa
- izolacja termiczna w stelażu pod krokiewiami gr 5cm
- izolacja termiczna między krokiewiami z wełny mineralnej gr 16cm
- konstrukcja nośna z krokiewi 8x16cm
- deskowanie dachu
- 2x papa termozrzewalna wierzchnia

PRACOWNIA		PROJEKTOWA	
<i>DeCADA</i>			
ul. Kępczyńskiego 27, 100-000 Białystok, tel. 85 231 10 00, e-mail: biuro@decada.pl			

TEMAT: Projekt rozbudowy Gminnego Ośrodka Kultury, Sportu i Rekreacji w Lipnie o garaże przy sali widowiskowej oraz wiatrak			
LOKALIZACJA: na dz. 428/16 obr. Lipisz			
PROJEKTOWAŁ: mgr inż. arch. Bohdan Szyński	NR UPRAWNIENI: 6130/Gd/04	PODPIS:	SKALA: 1:50
OPRACOWAŁ: inż. Lidzja Myska	NR UPRAWNIENI: POM/0040/POOS/07	PODPIS:	DATA: 08.2017
NAZWA RYSUNKU: Przekrój A-A			Rys. Nr A6